

ARCHIVES NATIONALES DU MONDE DU TRAVAIL

SAKCO (SYLVIE COHEN-AKNINE, DITE)

(2000-2005)

2013_043_001-058

Inventaire analytique

établi par Martine Le Roc'h Morgère, conservateur du patrimoine,
complété par Anne-Lise Ducoroy, secrétaire de documentation,
sous la direction de Raphaël Baumard, conservateur du patrimoine

2013-2016

Roubaix

FICHE D'IDENTIFICATION

Référence :

FR ANMT 2013 043

Intitulé :

SAKCO (Sylvie Cohen-Aknine dite)

Niveau de description :

Collection

Dates extrêmes :

2000-2005

Producteur :

SAKCO (Sylvie Cohen-Aknine dite)

Modalité d'entrée :

Don

Importance matérielle :

41,7 mètres linaires (58 tableaux)

Langue des documents :

Français

Localisation physique :

Archives nationales du monde du travail, 78 boulevard du Général Leclerc 59100 ROUBAIX

Conditions d'accès :

Communicable en salle de lecture sous forme de reproductions. Originaux communicables sur rendez-vous.

Conditions de reproduction :

Sur autorisation du donateur

Voir en salle de lecture pour les conditions de réutilisation (publication, exposition, diffusion).

INTRODUCTION

Activités

Artiste peintre

Présentation de l'entrée et historique de la conservation

Cette collection se compose de 58 tableaux entrés aux Archives nationales du monde du travail pour leur valeur documentaire. Ils offrent un point de vue inédit et complémentaire des fonds d'archives.

Historique ou biographie du producteur

Née à Nice en 1953, Sylvie Cohen-Aknine, dite Sakco, vit et travaille à Paris jusqu'en août 2001. Autodidacte, elle suit les ateliers d'arts plastiques de Paris et Boulogne-Billancourt, et ceux de trompe l'œil des Arts décoratifs. Elle dirige par ailleurs l'atelier de modèles vivants au Centre culturel de Boulogne.

Sakco se fait tout d'abord remarquer pour ses séries de femmes africaines et marocaines, œuvres primées lors de plusieurs salons (Cannes, Deauville, Anvers, Chatou ou encore Paris Bercy).

En 2001, l'usine de construction automobile Renault située sur l'île Seguin, à côté Boulogne-Billancourt, en activité entre 1929 et 1992 puis abandonnée, devient sa source d'inspiration. Parallèlement, Sakco participe à la réflexion sur la réhabilitation d'une partie des façades avec une équipe d'architectes : « *l'urgence m'a saisie soudain, raconte-t-elle, lorsque je me suis aperçue que cet immense « bateau » était déjà éventré par l'intérieur et qu'il ne lui restait que sa coque (si fragile et pourtant si puissante !). Je me suis dit : tout ceci va disparaître, toute cette histoire... Et puis ces murs m'ont parlé et ils m'ont crié qu'ils étaient là, encore bien vivants. Je l'ai trouvée belle, encore plus belle qu'avant, cette usine ! Dans son ultime puissance et son dernier soupir, elle m'a offert tous ses atours. Alors j'ai essayé, avec les moyens qui me sont personnels, de la fixer dans le temps* ».

En 2002, Sakco quitte la région parisienne pour la Côte d'Azur et réside à Valbonne : elle s'intéresse aux paysages des Alpes-Maritimes et réalise de grandes vues panoramiques. Elle se fait également connaître lors des grands marchés d'art contemporain (GMAC) Joël Garcia (Valbonne, Chatou).

En 2004, elle s'installe à Lille avec sa famille et tombe amoureuse de ce Nord industriel, attirée par les couleurs du ciel, les matériaux – notamment la brique – et l'architecture telles les deux grandes cheminées de l'usine Rhodia de Marquette, semblant veiller en permanence sur la ville.

Comme l'écrit Sakco elle-même, « *son œuvre puise son énergie dans la confrontation des forces qui agitent les grandes masses, les puissances imposantes et silencieuses. Elles lui chuchotent leurs histoires [...], le secret de leur présence au monde : grands corps féminins africains alanguis au harem ou au hammam, grandes masses industrielles devenues inutiles à qui elle tente d'insuffler un nouveau sens, grands corps montagneux encombrés de leur omniprésence, grands arbres pris de gigantisme dont la torsion raconte la souffrance du monde* ».

Contenu du fonds

- Peintures données par l'artiste
- 01-19 Usine Renault, Boulogne-Billancourt (Hauts-de-Seine), 2000-2001
- 20-24 Les peignages de la Tossée, Tourcoing (Nord), s.d.
- 25-34 Usines du quartier du Pré-Catelan, La Madeleine (Nord), 2005
- 35-52 Usines de l'agglomération lilloise, 2005-2006 et s.d.

- Peintures complémentaires
- 53-58 Boulogne-Billancourt et agglomération lilloise, 2001-2006 et s.d.

Sources complémentaires

http://www.art-tisse.com/pages_arto/artistes/cohen/bio_cohen.htm

Biographie fournie par Sakco elle-même.

INVENTAIRE

Œuvres données par l'artiste

Usine Renault, Boulogne-Billancourt (Hauts-de-Seine), 2000-2001

- 2013 043 001** Vue de l'usine depuis l'île Saint-Germain : polyptyque n°1-2
Acrylique sur toile, 120 x 80 cm
- 2013 043 002** Vue de l'usine depuis l'île Saint-Germain : polyptyque n°3-4
Acrylique sur toile, 120 x 80 cm
- 2013 043 003** Vue de l'usine depuis l'île Saint-Germain : polyptyque n°5-6
Acrylique sur toile, 120 x 80 cm, sbd *Cohen-AKnine*
- 2013 043 004** Pont bleu: polyptyque n°1-2
Acrylique sur toile, 110 x 54 cm, sbd *Cohen-AKnine*
- 2013 043 005** Pont bleu: polyptyque n°3-4
Acrylique sur toile, 110 x 54 cm
- 2013 043 006** Pont bleu: polyptyque n°5-6
Acrylique sur toile, 110 x 54 cm
- 2013 043 007** Vue de l'usine depuis l'île Saint-Germain : diptyque n°1
Acrylique sur toile, 54 x 73 cm
- 2013 043 008** Vue de l'usine depuis l'île Saint-Germain : diptyque n°2
Acrylique sur toile, 54 x 73 cm, sbd *Cohen-AKnine*
- 2013 043 009** Côté Meudon - Sèvres
Acrylique sur toile, 60 x 80 cm, sbd *Cohen-AKnine*
- 2013 043 010** Parking et immeubles Renault Pont de Sèvres
Acrylique sur toile, 60 x 80 cm, sbd *Cohen-AKnine*
- 2013 043 011** Bas-Meudon
Acrylique sur toile, 60 x 80 cm, sbd *Cohen-AKnine*
- 2013 043 012** Détail n°3
Acrylique sur toile, 60 x 80 cm, sbd *Cohen-AKnine dit SaKco*
- 2013 043 013** Bâtiments annexes et immeubles Pont de Sèvres
Acrylique sur toile, 54 x 65 cm, sbd *Cohen-AKnine*
- 2013 043 014** Péniche rouge
Acrylique sur toile, 50 x 61 cm, sbd *Cohen-AKnine*
- 2013 043 015** Ancienne usine, en hiver
Acrylique sur toile, 50 x 61 cm, sbd *Cohen-AKnine*
- 2013 043 016** Potager
Acrylique sur toile, 54 x 73 cm, sbd *Cohen-AKnine*
- 2013 043 017** Renault au printemps
(une des trois premières toiles peintes)
Acrylique sur toile, 60 x 60 cm, sbd *Cohen-AKnine*
- 2013 043 018** Tête de pont, après-midi avant orage
(une des trois premières toiles peintes)
Acrylique sur toile, 54 x 65 cm, sbd *Cohen-AKnine*
- 2013 043 019** Péniches
(une des trois premières toiles peintes)
Acrylique sur toile, 54 x 65 cm, sbd *Cohen-AKnine*

Les peignages de la Tossée, Tourcoing (Nord), s.d.

- 2013 043 020** Grand polyptyque n°1-2
Acrylique sur toile, 184 x 73 cm
- 2013 043 021** Grand polyptyque n°3-4
Acrylique sur toile, 184 x 73 cm
- 2013 043 022** Grand polyptyque n°5-6
Acrylique sur toile, 184 x 73 cm, sbd SaKco
- 2013 043 023** Intérieur: prison mérinos"
haut gauche
Acrylique sur toile, 65 x 80 cm
- 2013 043 024** Intérieur: prison mérinos"
bas droit
Acrylique sur toile, 65 x 80 cm

Usines du quartier du Pré-Catelan, La Madeleine (Nord), 2005 et s.d.

- 2013 043 025** La machinerie
Acrylique sur carton, 45 x 120 cm, sbd SaKco
- 2013 043 026** Arrière du Pré-Catelan
Triptyque
Acrylique sur toile, 60 x 192 cm, sbd SaKco
- 2013 043 027** Porte arrière du Pré-Catelan
Diptyque
Acrylique sur toile, 110 x 67 cm, sbd SaKco
- 2013 043 028** Coeur du Pré-Catelan
Diptyque
Acrylique sur toile, 56 x 95 cm, sbd SaKco
- 2013 043 029** Hangar arrière du Pré-Catelan
Acrylique sur toile, 60 x 50 cm, sbd SaKco
- 2013 043 030** Usine en habitation
Acrylique sur toile "avant papier de verre", 60 x 50 cm, sbd SaKco
- 2013 043 031** Cheminée
Acrylique sur toile, 90 x 50 cm, sbd SaKco
- 2013 043 032** Usine
Acrylique sur carton, 122 x 82 cm
- 2013 043 033** Usine
Acrylique sur carton, 122 x 82 cm
- 2013 043 034** Hangar au Pré-Catelan, La Madeleine
Acrylique sur toile, 27 x 35 cm, sbd SaKco

Usines de l'agglomération lilloise, 2005-2006

- 2013 043 035** Grands Moulins de Paris, minoterie à Marquette-lez-Lille, s.d.
Diptyque
Acrylique sur toile, 160 x 65 cm
- 2013 043 036** Rhodia, usine chimique à Marquette-lez-Lille, Saint-André-lez-Lille, La Madeleine, 2005
Laboratoire chimie
Acrylique sur toile, 54 x 65 cm, sbd SaKco
- 2013 043 037** Rhodia, usine chimique à Marquette-lez-Lille, Saint-André-lez-Lille, La Madeleine, 2005
"Tour infernale"
Acrylique sur toile, 54 x 65 cm, sbd SaKco

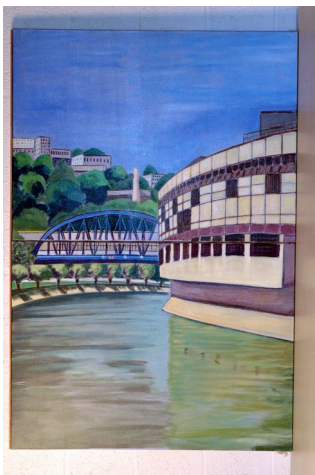
- 2013 043 038** Rhodia, usine chimique à Marquette-lez-Lille, Saint-André-lez-Lille, La Madeleine, 2005
Au fond les rails des Grands Moulins de Paris à Marquette
Acrylique sur toile, 54 x 65 cm, sbd *SaKco*
- 2013 043 039** Rhodia, usine chimique à Marquette-lez-Lille, Saint-André-lez-Lille, La Madeleine, 2006
Côté cimenterie
Acrylique sur carton, 46 x 65 cm, sbd *SaKco*
- 2013 043 040** La Deûle devant l'usine Rhodia, 2005
L'après-midi
Peinture sur carton d'emballage, 34 x 64,5 cm, sbd *SaKco*
- 2013 043 041** La Deûle devant l'usine Rhodia, 2005
Le soir
Peinture sur carton d'emballage, 34 x 64,5 cm, sbd *SaKco*
- 2013 043 042** Restaurant "Espace Caraïbes", rue Roger-Salengro, La Madeleine, 2005
"Restaurant antillais" avec au loin l'usine Rhodia à Marquette
Acrylique sur toile, 55 x 75 cm, sbd *SaKco*
- 2013 043 043** Entrepôts abandonnés à Saint-André-lez-Lille, 2006
Diptyque
Acrylique sur toile, 33 x 110 cm, sbd *SaKco*
- 2013 043 044** Jardins ouvriers à Lille, 2005
Acrylique sur toile, 50 x 60 cm, sbd *SaKco*
- 2013 043 045** Toits de Lille sous la neige, 2005
Diptyque
Acrylique sur toile, 54 x 77 cm, sbd *SaKco*
- 2013 043 046** Péniche sur la Deûle, 2005
Acrylique sur toile, 50 x 60 m, sbd *SaKco*
- 2013 043 047** Rhodia, usine chimique à Marquette-lez-Lille, Saint-André-lez-Lille, La Madeleine, 2005
Zone Rhodia sur la Deûle: panoramique
Peinture sur carton d'emballage, 20 x 110 cm, sbd *SaKco*
- 2013 043 048** Usine fermée non identifiée, s.d.
Pylône électrique, clocher, muguet
Crayon et encre rehaussés de peinture sur carton, 27 x 34,5 cm
- 2013 043 049** Usine fermée non identifiée, s.d.
id. 048, avec péniche
Crayon et encre rehaussés de peinture sur carton, 27 x 34,5 cm
- 2013 043 050** Usine fermée non identifiée, s.d.
id. 048, avec bennes à déchets
Crayon et encre sur carton, 27 x 34,5 cm
- 2013 043 051** Usine fermée non identifiée, s.d.
id. 048, avec décharge
Crayon et encre sur carton, 27 x 34,5 cm
- 2013 043 052** Usine fermée non identifiée, s.d.
Décharge (*id.* 051)
Peinture sur carton d'emballage, 27 x 34,5 cm

Œuvres complémentaires

- 2013 043 053** Usine Renault, Boulogne-Billancourt, 2000-2001
Quai de Stalingrad, "côté porte mythique"
Acrylique sur toile, 50 x 60 cm, sbd *Cohen-AKnine*
- 2013 043 054** Usines du quartier du Pré-Catelan, La Madeleine, 2005
Détail porte et fenêtre arrière
Diptyque
Acrylique sur toile, 92 x 56 cm, sbd *SaKco*

- 2013 043 055** Usines du quartier du Pré-Catelan, La Madeleine, 2005
Vers 16 heures
Petit triptyque
Acrylique sur toile, 30 x 120 cm, sbd *SaKco*
- 2013 043 056** Rhodia, usine chimique à Marquette-lez-Lille, Saint-André-lez-Lille, La Madeleine, 2005
Porte d'entrée à Marquette
Diptyque
Acrylique sur toile, 56 x 92 cm, sbd *SaKco*
- 2013 043 057** Rhodia, usine chimique à Marquette-lez-Lille, Saint-André-lez-Lille, La Madeleine, 2005
Esquisse de façade
Peinture sur carton de déménagement, 54 x 68 cm
- 2013 043 058** Hangar industriel non identifié, s.d.
Acrylique sur toile, 38 x 46 cm

ANNEXE 1 REPRODUCTIONS PHOTOGRAPHIQUES DES OEUVRES



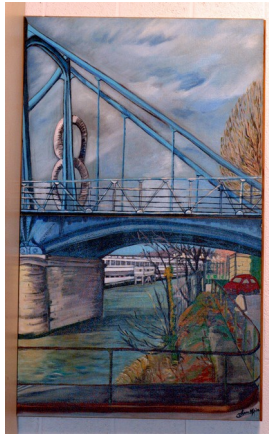
2013_043_001



2013_043_002



2013_043_003



2013_043_004



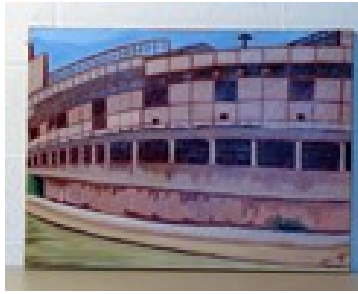
2013_043_005



2013_043_006



2013_043_007



2013_043_008



2013_043_009



2013_043_010



2013_043_011



2013_043_012



2013_043_013



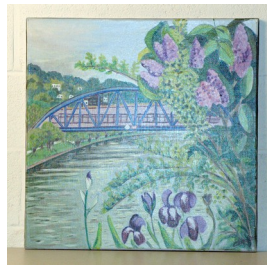
2013_043_014



2013_043_015



2013_043_016



2013_043_017



2013_043_018



2013_043_019



2013_043_020



2013_043_021



2013_043_022



2013_043_023



2013_043_024



2013_043_025



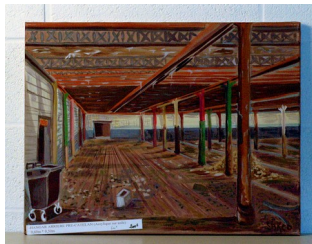
2013_043_026



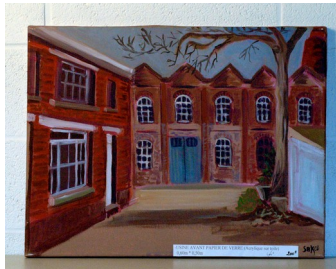
2013_043_027



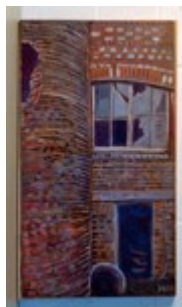
2013_043_028



2013_043_029



2013_043_030



2013_043_031



2013_043_032



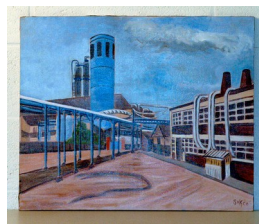
2013_043_033



2013_043_034



2013_043_035



2013_043_036



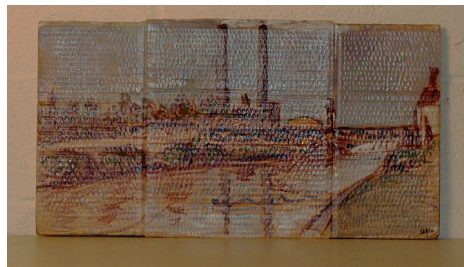
2013_043_037



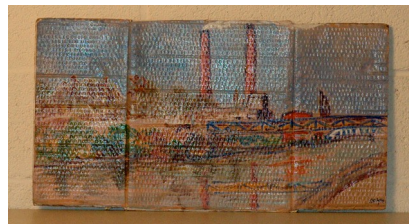
2013_043_038



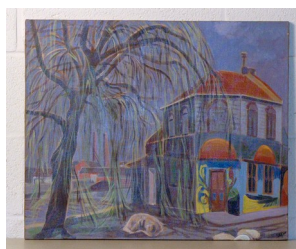
2013_043_039



2013_043_040



2013_043_041



2013_043_042



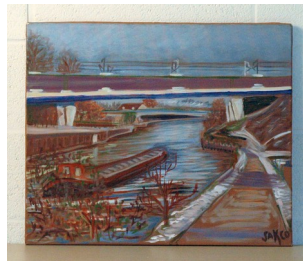
2013_043_043



2013_043_044



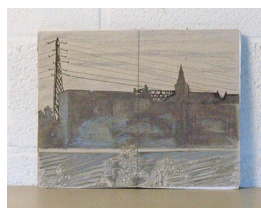
2013_043_045



2013_043_046



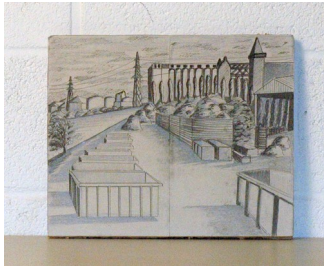
2013_043_047



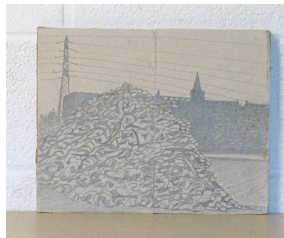
2013_043_048



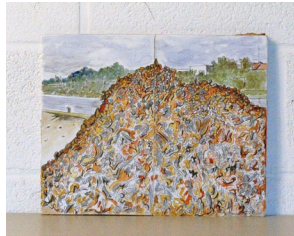
2013_043_049



2013_043_050



2013_043_051



2013_043_052



2013_043_053



2013_043_054



2013_043_055



2013_043_056



2013_043_057



2013_043_058

INDEX

L'index est unique et centralise les mots matière (en minuscules), les noms propres (en majuscules) et les noms de lieux (en italiques). Le renvoi est fait à la cote.

B

Boulogne-Billancourt : 2013 043 001-019 ; 053

D

Deûle : 2013 043 040-041

G

Grands Moulins de Paris : 2013 043 035

M

Madeleine (La) : 2013 043 025-033 ; 036-039 ; 043 ; 047 ; 056-057

Marquette-lez-Lille : 2013 043 035-039 ; 047 ; 056-057

Q

Quartier du Pré-Catalan : 2013 043 025-034 ; 054-055

R

RENAULT : 2013 043 001-019 ; 053

RHODIA : 2013 043 036-041 ; 047 ; 056-057

T

Tossée : 2013 043 020-024

Tourcoing : 2013 043 020-024

U

TABLE DES MATIÈRES

FICHE D'IDENTIFICATION.....	2
INTRODUCTION.....	3
INVENTAIRE.....	4
Œuvres données par l'artiste.....	4
<i>Usine Renault, Boulogne-Billancourt (Hauts-de-Seine), 2000-2001.....</i>	<i>4</i>
<i>Les peignages de la Tossée, Tourcoing (Nord), s.d.....</i>	<i>5</i>
<i>Usines du quartier du Pré-Catelan, La Madeleine (Nord), 2005 et s.d.....</i>	<i>5</i>
<i>Usines de l'agglomération lilloise, 2005-2006.....</i>	<i>5</i>
Œuvres complémentaires.....	6
ANNEXE 1 REPRODUCTIONS PHOTOGRAPHIQUES DES OEUVRES.....	8
INDEX.....	20